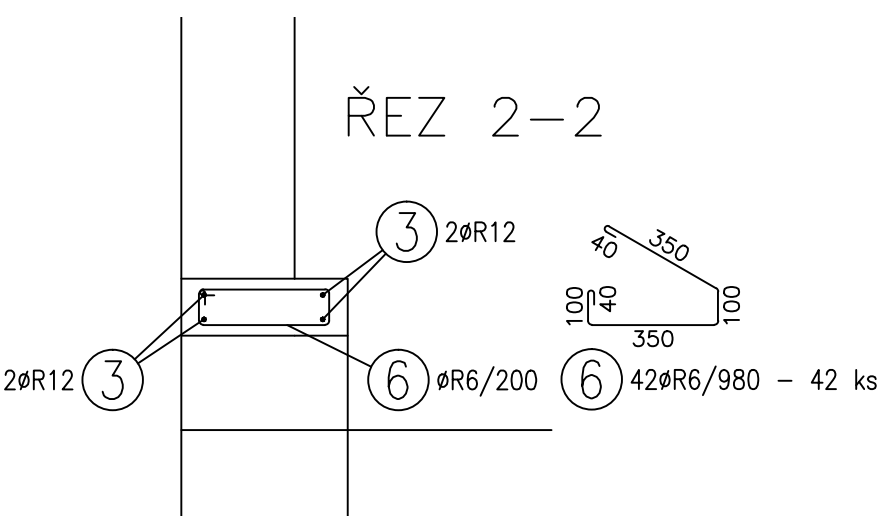
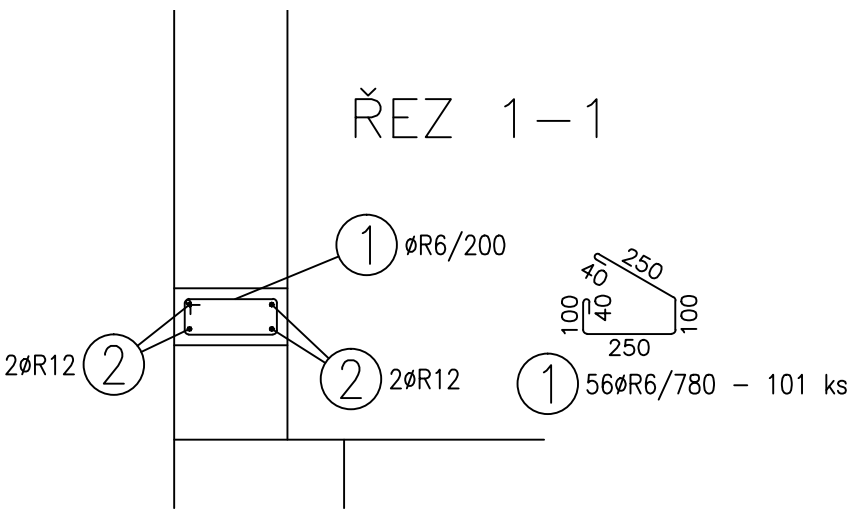
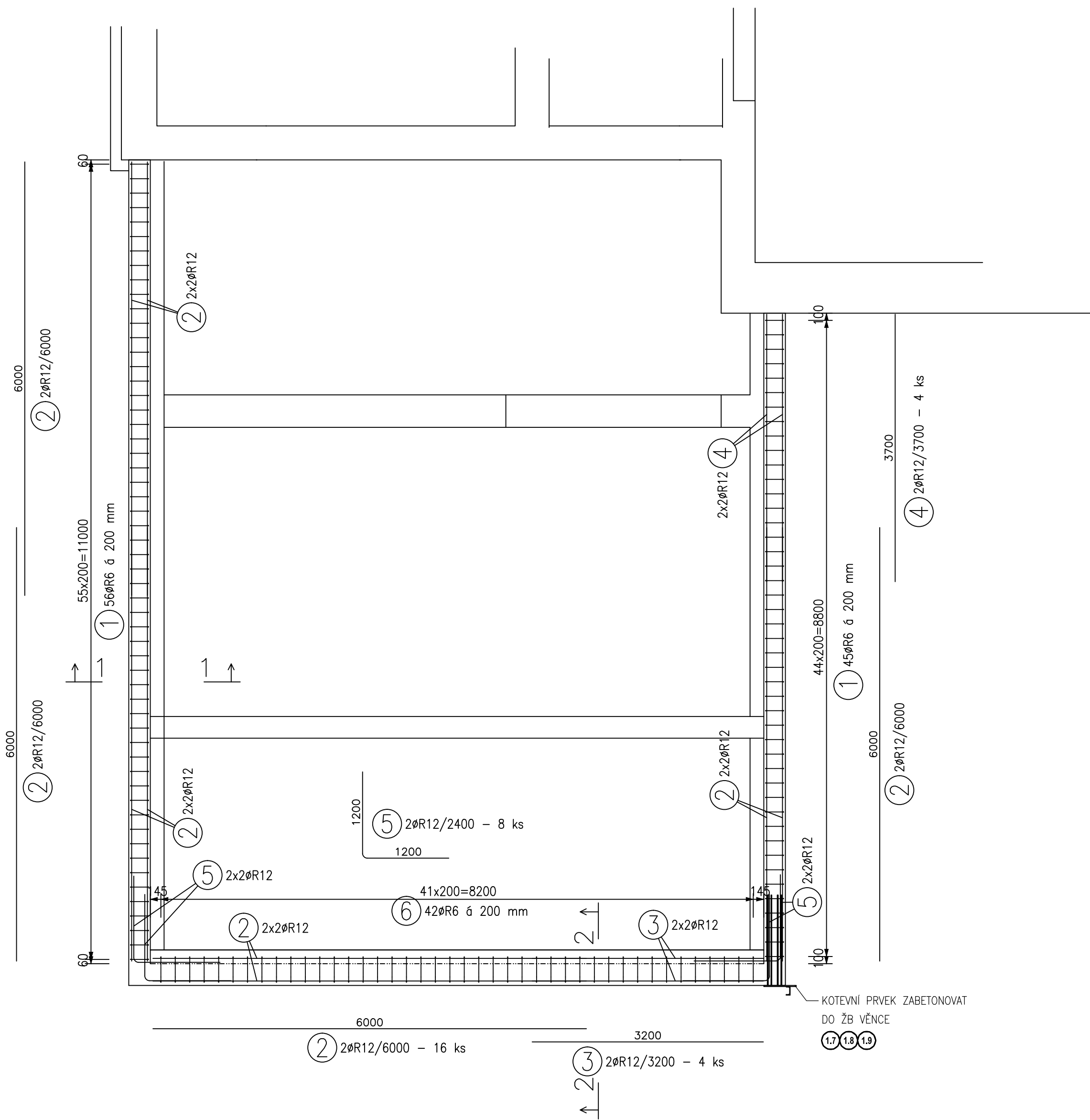


PŮDORYS 1.NP

M 1:50



TABULKA VÝZTUŽE

Č. pol.	Počet ks	D [mm]	Tvar	Délka [m]	Spec. hmotnost [kg/m]	Celková délka [m]	Hmotnost [kg]
1	101	R6		0.780	0.222	78.780	17.489
2	16	R12		6.000	0.888	96.000	85.248
3	4	R12		3.200	0.888	12.800	11.366
4	4	R12		3.700	0.888	14.800	13.142
5	8	R12		2.400	0.888	19.200	17.050
6	42	R6		0.980	0.222	41.160	9.138
Hmotnost celkem [kg]							153.433

VÝPIS SVAŘOVANÝCH SÍTÍ:
KARI KH 30 - 100x6/100x6 - (250/3000mm -11ks) - 36,65kg/m2 celkem

TABULKA VÝZTUŽE

Č. pol.	D [mm]	Délka [m]	Počet ks.	Délka	
				10	505
1	R6	0.780	101	78.780	
2	R12	6.000	16		96.000
3	R12	3.200	4		12.800
4	R12	3.700	4		14.800
5	R12	2.400	8		19.200
6	R6	0.980	42	41.160	
Celková délka				119.940	142.800
Specifická hmotnost				0.222	0.888
Hmotnost [kg]				26.627	126.806
Hmotnost celkem				153.433	

ŽB VĚNCE: BETON C 20/25
OCEL 11 375 (S 235 JR), R 10 505 (B 500B)
ELEKTRODY E 44.83

PROJEKTOVÁ DOKUMENTACE ZPRACOVÁNA PRO PROVÁDĚNÍ STAVBY
NENAHRAZUJE VÝROBNÍ DOKUMENTACI

+0,00 = PODLAHA HLAVNÍHO VSTUPU

	KIP spol. s r.o. LITOMYŠL INŽENÝRSKÁ A PROJEKTOVÁ ČINNOST TOULOVCOVO NÁM.156, 570 01 LITOMYŠL	VEDOUcí ZAKÁZKY		ING. JAN GABRHĚL	
		ZODP.PROJEKTANT		ING. JAN JIŘÍČEK	
STUPEŇ	DOKUMENTACE PRO PROVÁDĚNÍ STAVBY	VYPRACOVAL		ING. JAN JIŘÍČEK	
INVESTOR	PARDUBICKÝ KRAJ,KOMENSKÉHO NÁM.125,PARDUBICE 532 11	MÍSTO STAVBY		LITOMYŠL	
STAVBA	REALIZACE ÚSPOR ENERGIE - areál Litomyšlské nemocnice, a.s.	PROFESE		D.1.2-STAVEBNĚ KONSTRUKČNÍ ŘEŠENÍ	
OBJEKT	BUDOVA ŘEDITELSTVÍ	ZAK.Č.	2822-62	DATUM	09/2014
VÝKRES	ŽB VĚNCE - VÝZTUŽ	MÉRITKO	1:50,25	Č.VÝKR.	D.1.2.2.2.